

UWAGI

1. UWAGI I OPISY ZAMIESZCZONE W CZĘŚCI RYSUNKOWEJ ORAZ OPISIE TECHNICZNYM PROJEKTU STANOWIĄ INTEGRALNĄ CZĘŚĆ NINIEJSZEGO OPRACOWANIA.
2. WYMIARY NA RYSUNKACH PODANO W CENTYMETRACH. NIE WOLNO SKALOWAĆ WYMIARÓW Z RYSUNKU. WYMIARY SĄ OPISANE I NALEŻY JE POTWIERDZIĆ Z BIUREM PROJEKTÓW.
3. RYSUNKI CZĘŚCI ARCHITEKTONICZNEJ ROZPATRYWAĆ ŁĄCZNIE Z CZĘŚCIĄ KONSTRUKCYJNĄ, PROJEKTAMI BRANŻOWYMI.
4. PRZED PRZYSTĄPIENIEM DO PRAC BUDOWLANYCH, WYKONAWCA ZOBOWIĄZANY JEST DOKŁADNIE ZAPOZNAĆ SIĘ Z PROJEKTEM I WARUNKAMI ISTNIEJĄCYMI NA PLACU BUDOWY, A TAKŻE SPRAWDZIĆ WSZYSTKIE WYMIARY I RZĘDNE NA BUDOWIE. INFORMACJĘ O ZMIANACH NALEŻY PRZEKAZAĆ JEDNOSTCE PROJEKTOWEJ. ZAISTNIAŁE NIEZGODNOŚCI POMIĘDZY PROJEKTEM ARCHITEKTONICZNO – BUDOWLANYM I POZOSTAŁYM OPRACOWANIAM BRANŻOWYMI, A STANEM ISTNIEJĄCYM NALEŻY WYJAŚNIĆ I UZGODNIĆ Z GŁÓWNYM PROJEKTEM I PROJEKTANTAMI BRANŻOWYMI.
5. KONSTRUKCJA NOŚNA, WSZYSTKIE ELEMENTY KONSTRUKCJI WYLEWANE, MONOLITYCZNE, OZNACZENIA SŁUPÓW I BELEK, NADPROŻY A TAKŻE KONSTRUKCJA STALOWA ŚCIŚLE WG. PROJ. KONSTRUKCJI. ZGODNOŚĆ PRZEBIEGU DYLATACJI SPRAWDZIĆ Z PROJEKTEM KONSTRUKCJI. DYLATACJE WYKONAĆ DOKŁADNIE W MIEJSCACH JEJ WYSTĘPOWANIA PRZESZCZELIĆ WYKONANIE KONSTRUKCJI. ELEMENTY KONSTRUKCJI STALOWEJ NALEŻY ZABEZPIECZYĆ PPOŻ.

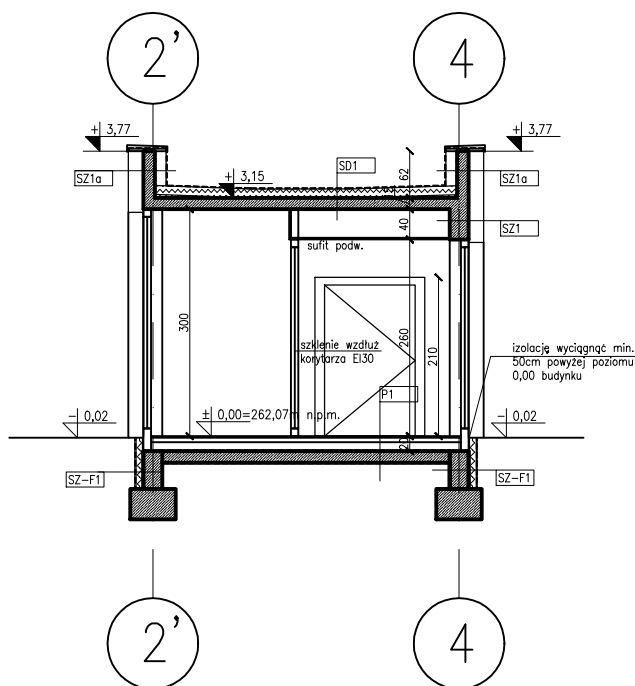
6. SZCZEGÓŁOWE ROZMIESZCZENIE WSZYSTKICH WEWNĘTRZNYCH INSTALACJI W BUDYNKU WG. PROJEKTÓW BRANŻOWYCH. PRZEJŚCIA PRZESZCZELIĆ PRZEGRODY INSTALACJI HVAC, WOD.-KAN., ELEKTRYCZNYCH NALEŻY ROZPATRYWAĆ ŁĄCZNIE Z PROJEKTAMI BRANŻOWYMI. WSZYSTKIE INSTALACJE PRZEBIEGAJĄCE POMIĘDZY STREFAMI POŻAROWYMI ZABEZPIECZYĆ P.POŻ.ZGODNIE Z ROZWIĄZANIAM SYSTEMOWYMI. POSIADAJĄCYMI ATESTY I Z ZAŁĄCZNIKIEM DOT. OCHRONY PRZECIWOPOŻAROWEJ.
7. PIONY WENTYLACJI ORAZ WYWIEWKI KANALIZACYJNE WYPROWADZIĆ PONAD DACH WG. PROJEKTÓW BRANŻOWYCH ORAZ PRZEPISÓW ODREBNYCH.
8. PRZY REALIZACJI KOMINÓW SPALINOWYCH I DYMOWYCH STOSOWAĆ ROZWIĄZANIA SYSTEMOWE WG. WYTĘCZNYCH PRODUCENTA, Z UWZGLĘDNIENIEM WSZYSTKICH ELEMENTÓW SYSTEMU.
9. W PRZYPADKU WSZELKICH WĄTPLIWOŚCI LUB ZAULŻYCHOWANYCH NIEZGODNOŚCI POSZCZEGÓLNYCH ELEMENTÓW W OPRACOWANIACH NAŁEŻY ZWRÓCIĆ SIĘ DO PROJEKTANTA O ICH WYJAŚNIENIE.
10. OKŁADZINĘ ZEWNĘTRZNĄ WYKONAĆ WG. ZALECEŃ PRODUCENTA
11. BEZWZGLĘDNIE ZACHOWAĆ CIĄGŁOŚĆ IZOLACJI PRZECIWMODNEJ I PRZECIWMILGOCIOWEJ BUDYKU. PIONOWĄ IZOLACJĘ PRZECIWMODNĄ ŚCIAN PONIŻEJ POZIOMU TERENU WYKONAĆ DO 50 CM POWYŻEJ RZECZYWISTEGO POZIOMU TERENU PRZYLEGŁEGO
12. POZIOM PROJEKTOWANEGO TERENU WOKÓŁ BUDYNKU WG. PROJEKTU ARCHITEKTURY. RZĘDNE TERENU SPRAWDZIĆ NA BUDOWIE.
13. WSZELKIE ZMIANY W DOBORZE MATERIAŁÓW BUDOWLANYCH, WYKOŃCZENIOWYCH, URZĄDZEŃ CZY TECHNOLOGII MUSZĄ BYĆ UZGODNIONE Z PROJEKTEM.
14. MATERIAŁY BUDOWLANE, ROZWIĄZANIA TECHNICZNE, URZĄDZENIA ORAZ ELEMENTY PREFABRYKOWANE POWINNY POSIADAĆ WYMAGANE APROBATY TECHNICZNE, ATESTY, CERTYFIKATY I ODPOWIEDNIE NORMOM. ROBOTY BUDOWLANE I RZEMIEŚNICZE WYKONAĆ ZGODNIE Z ZASADAMI SZTUKI BUDOWLANEJ, OBOWIĄZUJĄCYMI PRZEPISAMI ORAZ Z ZACHOWANIEM REŻIMU TECHNOLOGICZNEGO.

OZNACZENIA PRZEBIÓW W PRZEGRODACH PIONOWYCH

W_20X30 – WYMIARY OTWORU W CENTYMETRACH
D.O. +2,70 – DÓŁ KRAWĘDZI OTWORU PODANO OD POZIOMU 0,00 BUDYNKU
O.O. +2,70 – OŚ OTWORU PODANO OD POZIOMU 0,00 BUDYNKU

OZNACZENIA PRZEBIÓW W PRZEGRODACH POZIOMYCH

W_+3,55 – POZIOM PRZEGRODY POZIOMEJ
20X30 – WYMIARY OTWORU W CENTYMETRACH



FAZA:

PROJEKT BUDOWLANY_TECHNICZNY

NAZWA I ADRES INWESTYCJI:

Rozbudowa, przebudowa i nadbudowa oraz zmiana sposobu użytkowania budynku mieszkalnego jednorodzinne na budynek przedszkola wraz z częścią mieszkalną oraz budowa infrastruktury technicznej i drogi wewnętrznej na działkach nr 1247/1, 1247/2, 1247/3 w Jasieniu

INWESTOR:

ZGROMADZENIE SIÓSTR SŁUŻEBNICZEK BDNP
ul. Bojanowskiego 8-10, 39-200 Dębica

JEDNOSTKA PROJEKTOWA:

PRACOWNIA ARCHITEKTURY Anna Kural
ul. St. Lema 10, 32-020 Wieliczka

PROJEKTANT:

mgr inż. arch. ANNA KURAL
UPR. BUDOWLANE W SPECJALNOŚCI
ARCHITEKTONICZNEJ NR:
MPOIA/064/2009

SPRAWDZAJĄCY:

mgr inż. arch. PAULIN KURAL
UPR. BUDOWLANE W SPECJALNOŚCI
ARCHITEKTONICZNEJ NR:
MPOIA/051/2010

BRANŻA:

ARCHITEKTURA

DATA:

LIPIEC 2022

TEMAT RYSUNKU:

PRZEKRÓJ D-D

SKALA:

1:100

NR RYSUNKU:

A 13T

PRAWA AUTORSKIE ZASTRZEŻONE. DOKONYWANIE ZMIAN, POPRAWEK, SKRĘŚLEN ITP. ORAZ KOPIOWANIE ORAZ ROZPOWSZECZANIE BEZ ZGODY JEDNOSTKI AUTORSKIEJ JEST NIEDOZWOLONE. DOKUMENTACJĘ OPRACOWANO NA PROGRAMIE AutoCAD.